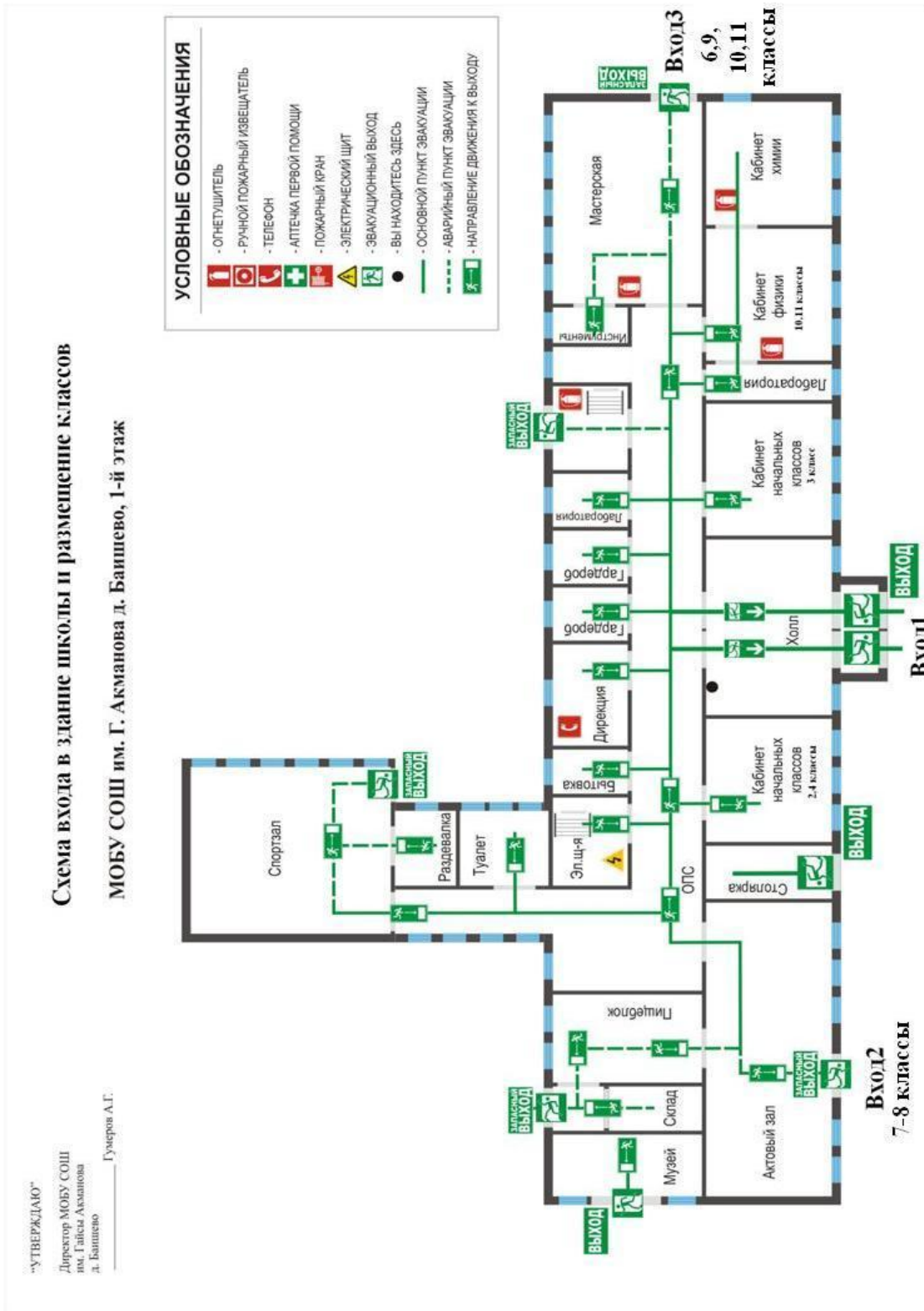


Закрепление за каждым классом входов в учреждение и отдельных учебных кабинетов по всем предметам.



1-5 классы – Вход 1 (Основной вход)

7,8 классы – Вход 2

6,9,10,11 классы – Вход 3

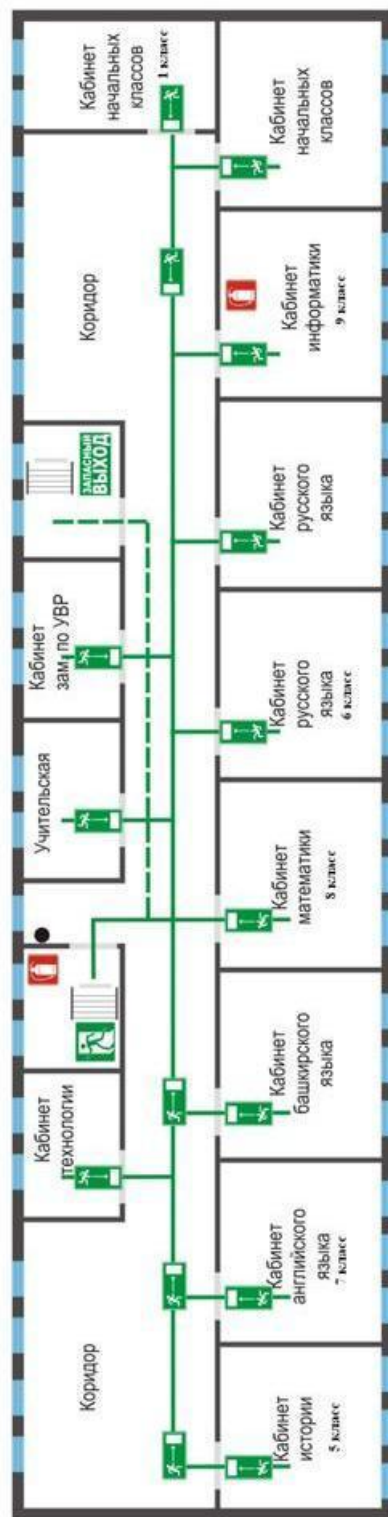
"УТВЕРЖДАЮ"

Директор МОБУ СОШ
им. Гайсы Акманова
д. Баишево

Гумеров А.Г.

Схема входа в здание и размещение классов

МОБУ СОШ им. Г. Акманова д. Баишево, 2-й этаж



УСЛОВНЫЕ ОБОЗНАЧЕНИЯ

- ОГНЕТУШИТЕЛЬ
- РУЧНОЙ ПОЖАРНЫЙ ИЗВЕЩАТЕЛЬ
- ТЕЛЕФОН
- АПТЕЧКА ПЕРВОЙ ПОМОЩИ
- ПОЖАРНЫЙ КРАН
- ЭЛЕКТРИЧЕСКИЙ ЩИТ
- ЭВАКУАЦИОННЫЙ ВЫХОД
- ВЫ НАХОДИТЕСЬ ЗДЕСЬ
- ОСНОВНОЙ ПУНКТ ЭВАКУАЦИИ
- АВАРИЙНЫЙ ПУНКТ ЭВАКУАЦИИ
- НАПРАВЛЕНИЕ ДВИЖЕНИЯ К ВЫХОДУ

Закрепить за каждым классом учебный кабинет, в котором дети обучаются по всем предметам, за исключением занятий требующих специального оборудования:

- 1 класс – кабинет начальных классов № 22
- 2,4 классы – кабинет начальных классов № 10
- 3 класс – кабинет начальных классов №11
- 5 класс – кабинет истории № 30
- 6 класс – кабинет русского языка № 26
- 7 класс – кабинет английского языка № 29
- 8 класс – кабинет математики № 27
- 9 класс – кабинет информатики № 24
- 10,11 классы – кабинет физики № 12